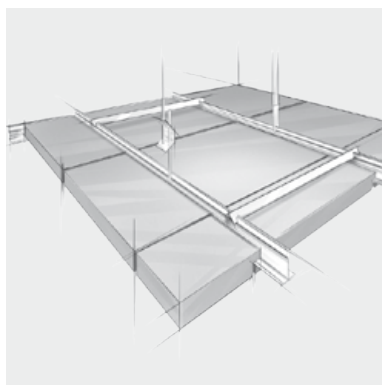
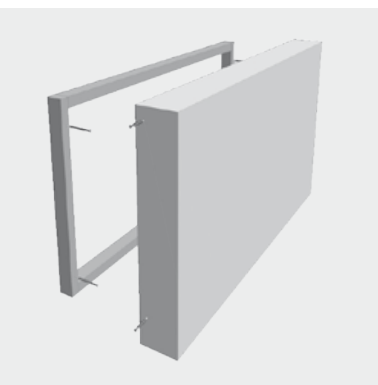
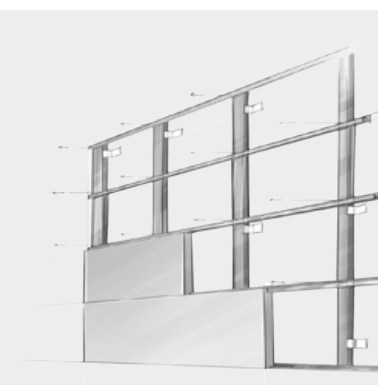
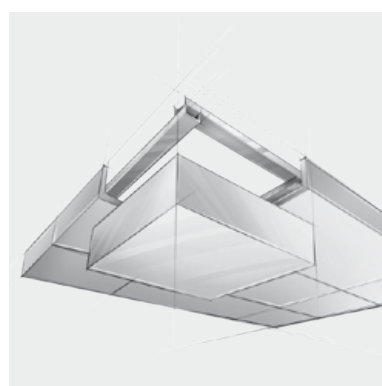
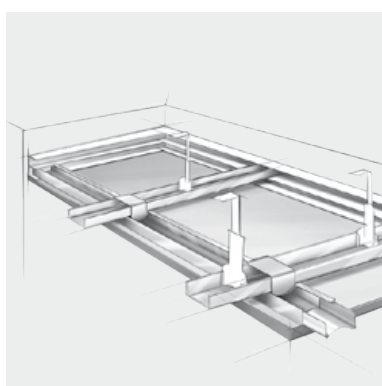
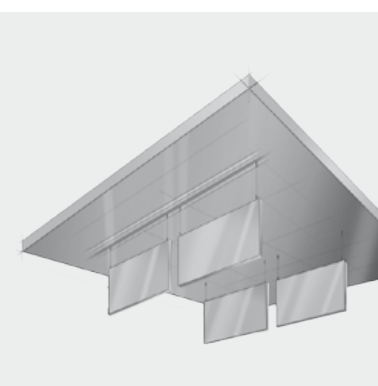




Heradesign®

Informations produit

HERADESIGN® plano plus



Informations Produit

HERADESIGN® plano plus

Panneau acoustique composite bi-couches composé de HERADESIGN® plano et doublage absorbant en laine minérale avec protection contre le ruissellement.

Variantes de couleur

La texture naturelle typique de la laine de bois convient exceptionnellement bien en tant que surface pour l'application de peinture. Une palette de couleurs quasiment illimitée est disponible - presque chaque teinte des systèmes chromatiques habituels tels que RAL, NCS peut être sélectionnée !

Dimensions nominales [mm]	1200 x 600	
Épaisseur [mm]	50	65
Structure	25/25	25/40
Usinage des chants	AK-01 plus	SK-04 plus
Poids [kg/m ²]	17,3	18,6
Valeur d'absorption acoustique α_w jusqu'à 0,40		
Comportement au feu selon la norme EN 13501-1 : B-s1, d0		
Clé d'identification : WW-EN 13168-L4-W2-T2-S2-P2,TR5-CI3		
Déclaration de performance à l'adresse www.knaufamf-dop.com		

Blanc Semblable à RAL 9010	Beige Ton naturel 13	Couleurs pastels	Couleurs pures	Couleurs spéciales
●	●	●	●	●

Domaines d'application

Comme faux-plafond et revêtement mural efficace du point de vue de l'acoustique et décoratif pour utilisation en intérieur et dans les zones extérieures sous abri, non exposées aux influences directes des intempéries telles que pluie ou contaminations polluantes.

Limites d'application

- Portée maximale : 600 mm !
- Adapté aux pièces avec hygrométrie relative constante inférieure à 90 %. Pour les applications avec une hygrométrie relative constante supérieure à 80 %, il est conseillé de procéder à une étude des valeurs physiques de construction.

Pose

Pose par vis sur lattes de bois ou sur profilés CD
60/27/06 mm : Chant AK-01 plus. Inséré dans profilés visibles
T-24/38 : chant SK-04 plus.
L'installation des panneaux acoustiques HERADESIGN® relève des travaux d'achèvement intérieurs et doit impérativement prendre en compte les conditions de température et d'humidité.

Tous les travaux de construction provoquant de la poussière doivent être terminés avant la pose des panneaux. Stocker les panneaux bien à plat en les protégeant de l'humidité et des salissures. L'emballage ne protège pas les produits de la pluie ! Respectez également les directives de stockage, pose et application en vigueur pour les panneaux acoustiques HERADESIGN®.

Remarques spéciales

- La structure grossière des fibres et des panneaux ainsi que la perception subjective des couleurs sont susceptibles de créer des différences de teinte par rapport au nuancier.
- Tolérances de fabrication par rapport aux dimensions nominales : L4, W2, T2 : ± 1 mm, pour les longueurs > 1250 mm
L4 : ± 2 mm
- Il est conseillé d'utiliser un film (épaisseur < 30 μ m) comme protection contre le ruissellement pour protéger les doublages en laine minérale.
- Altérations maximales des dimensions en atmosphère normale 23°C/ hygrométrie relative : 50 % ± 1 %



La présente fiche technique correspond à l'état actuel du développement de nos produits et devient caduque dès la publication d'une nouvelle fiche. Assurez-vous de disposer à chaque fois de l'édition la plus récente de cette information. Le produit ne convient pas systématiquement aux utilisations particulières et spéciales. Les clauses de garantie et de responsabilité sont détaillées dans nos conditions générales de vente. Utiliser uniquement des produits en parfait état. Aucune responsabilité n'est assumée pour le montage de produits endommagés et les coûts qui en découlent (retards, correction des défauts). Données fournies sous toutes réserves. Version 01/2021 - JB

